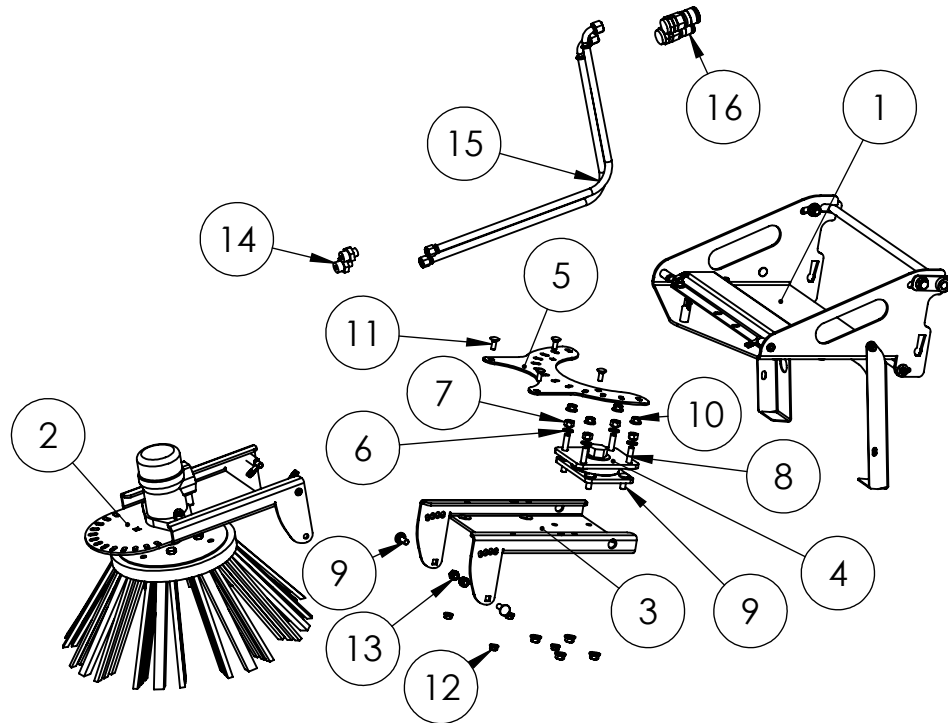
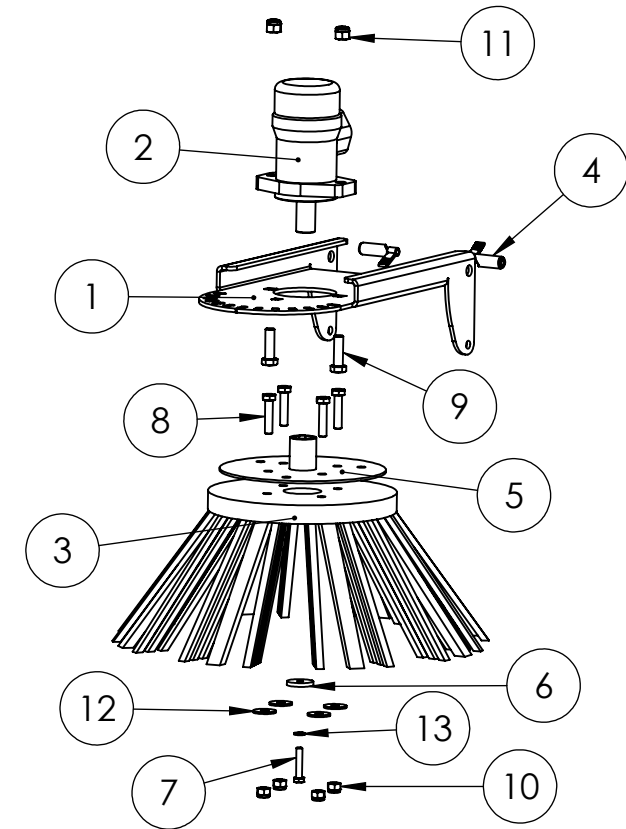


WKB 550 CM2 und CM2 PRO



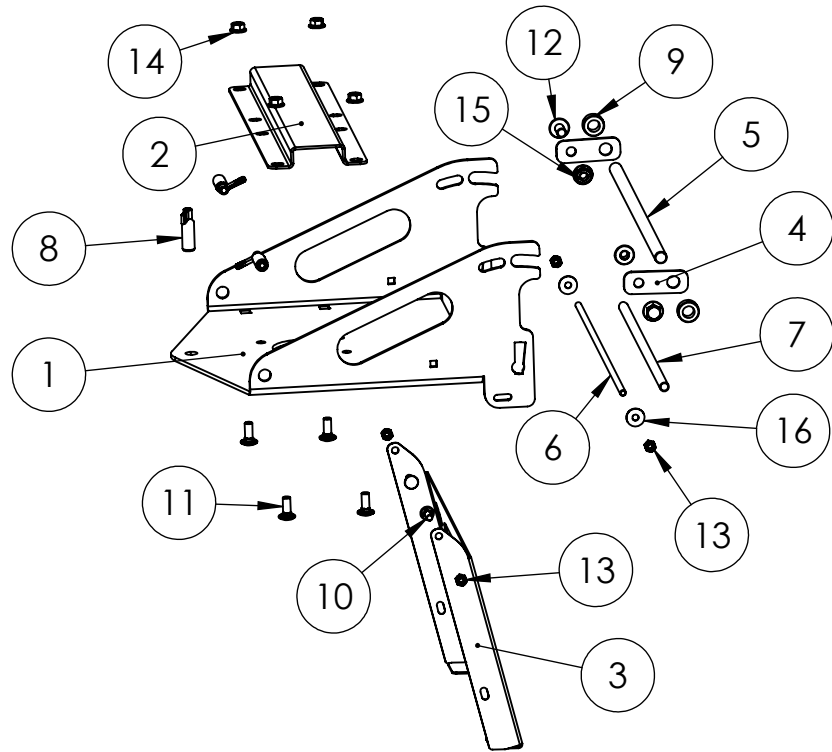
Pos.-Nr.	Artikel	Benennung	part name	Menge/ quantity
1	-	Baugruppe Anbauschuh	quick connector assembly	1
2	-	Baugruppe Bürste	brush assembly	1
3	LA-00-00481	Grundplatte Anbauschuh	ground plate	1
4	KT-00-00113	Druckkugellager DK-LS-200	ball thrust bearing DK-LS-200	1
5	LA-00-00804	Verstellblech	adjustment plate	1
6	DIN-125-10,5	Scheibe 10,5	washer 10,5	4
7	DIN-934-M10	Sechskantmutter M10	hexagon head nut M10	4
8	DIN-603-M10x40	Flachrundschrabe M10x40	mushroom head screw M10x40	4
9	DIN-603-M10x25	Flachrundschrabe M10x25	mushroom head screw M10x25	6
10	DIN-SZ-M10	Sperrzahnmuter M10	locking nut M10	8
11	DIN-603-M8x20	Flachrundschrabe M8x20	mushroom head screw M8x20	4
12	DIN-SZ-M8	Sperrzahnmuter M8	locking nut M8	4
13	DIN-985-M10	Sechskantmutter M10 selbsts.	self-locking hexagon nut M10	2
14	HY-00-00053	Ger. Einschraubver. 1/2"-10L	straight screwed coupling 1/2"-10L	2
15	HYS-00-00023	Hydraulischlauch 1500mm	hydraulic hose 1500mm	2
16	HY-00-00170	SVK-Stecker	hydraulic quick connector	2

Baugruppe Bürste



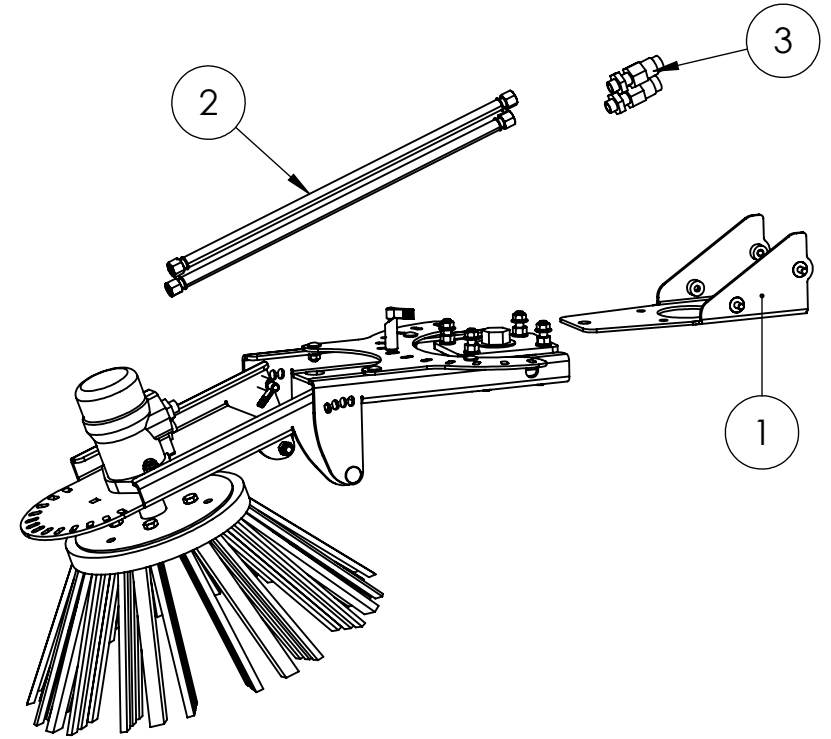
Pos.-Nr.	Artikel	Benennung	part name	Menge/ quantity
1	LA-00-00842	Grundplatte Hydraulikmotor	ground plate hydraulic motor	1
2	MO-00-00003	Hydraulik Motor OMP 100	hydraulic motor OMP 100	1
3	BS-00-00023	Tellerbesen Stahlflachdraht	disc broom with steel flat wire	1
4	KT-00-00531	Rastriegel	locking bolt	2
5	SB-00-00045	Grundplatte	ground plate	1
6	LA-00-00297	Scheibe 35x8,5x5	washer 35x8,5x5	1
7	DIN-933-M8x40	Sechskantschraube M8x40	hexagon head screw M8x40	1
8	DIN-933-M10x45	Sechskantschraube M10x45	hexagon head screw M10x45	4
9	DIN-933-M12x40	Sechskantschraube M12x40	hexagon head srew M12x40	2
10	DIN-985-M10	Sechskantmutter M10 selbsts.	self-locking hexagon nut M10	4
11	DIN-985-M12	Sechskantmutter M12 selbsts.	self-locking hexagon nut M12	2
12	DIN-9021-10,5	Kotflügelscheibe 10,5	fender washer 10,5	4
13	DIN-127-A8	Federring A8	spring washer A8	1

Baugruppe Anbauschuhs



Pos.-Nr.	Artikel	Benennung	part name	Menge/ quantity
1	LA-00-00836	Anbauschuhs	quick connector	1
2	LA-00-00839	Verstärkungsstrebe	reinforcement	1
3	LA-00-00843	Stützfuß	support leg	1
4	LA-00-00827	Winkelleinstellung	angle adjustment	2
5	DR-00-00161	Welle Anbaugeräte Anbindung	shaft	1
6	DR-00-00185	Gewindestange	threaded rod	1
7	DR-00-00184	Einstellrohr	adjusting pipe	1
8	KT-00-00531	Rastriegel	locking pin	3
9	KT-00-00164	Stellung 16mm	adjusting ring 16mm	2
10	DIN-603-M8x25	Flachrundschraube M8x25	mushroom head screw M8x25	2
11	DIN-603-M10x25	Flachrundschraube M10x25	mushroom head screw M10x25	4
12	DIN-SZ-M12x25	Sperrzahnschraube M12x25	locking screw M12x25	2
13	DIN-985-M8	Sechskantmutter M8 selbsts.	self-locking hexagon nut M8	4
14	DIN-SZ-M10	Sperrzahnmutter M10	locking nut M10	4
15	DIN-SZ-M12	Sperrzahnmutter M12	locking nut M12	2
16	DIN-9021-8,4	Kotflügelscheibe 8,4	fender washer 8,4	2

WKB 550 CM2



Pos.-Nr.	Artikel	Benennung	part name	Menge/ quantity
1	SB-00-00072	Anbauschuhs CM2	quick connector CM2	1
2	HYS-00-00002	Hydraulikschlauch 600mm	hydraulic hose 600mm	2
3	HY-00-00057	SVK-Stecker	hydraulic quick connector	2